

Brand Guideline



Contents

01

品牌理念

Brand Concept

02

品牌标识

Brand Logo

03

品牌色彩

Brand Color

04

品牌图形

Brand Graph

05

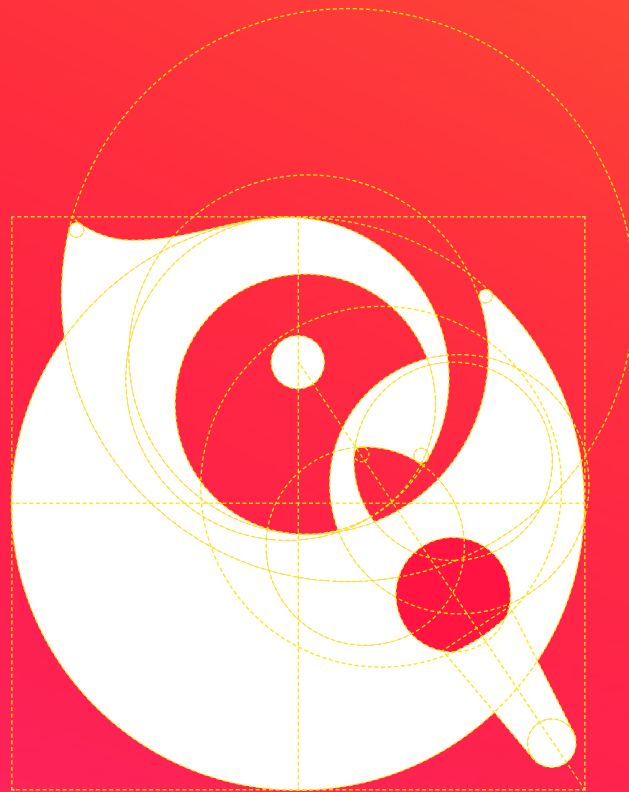
品牌字体

Brand Type

Brand Concept

品牌理念

01

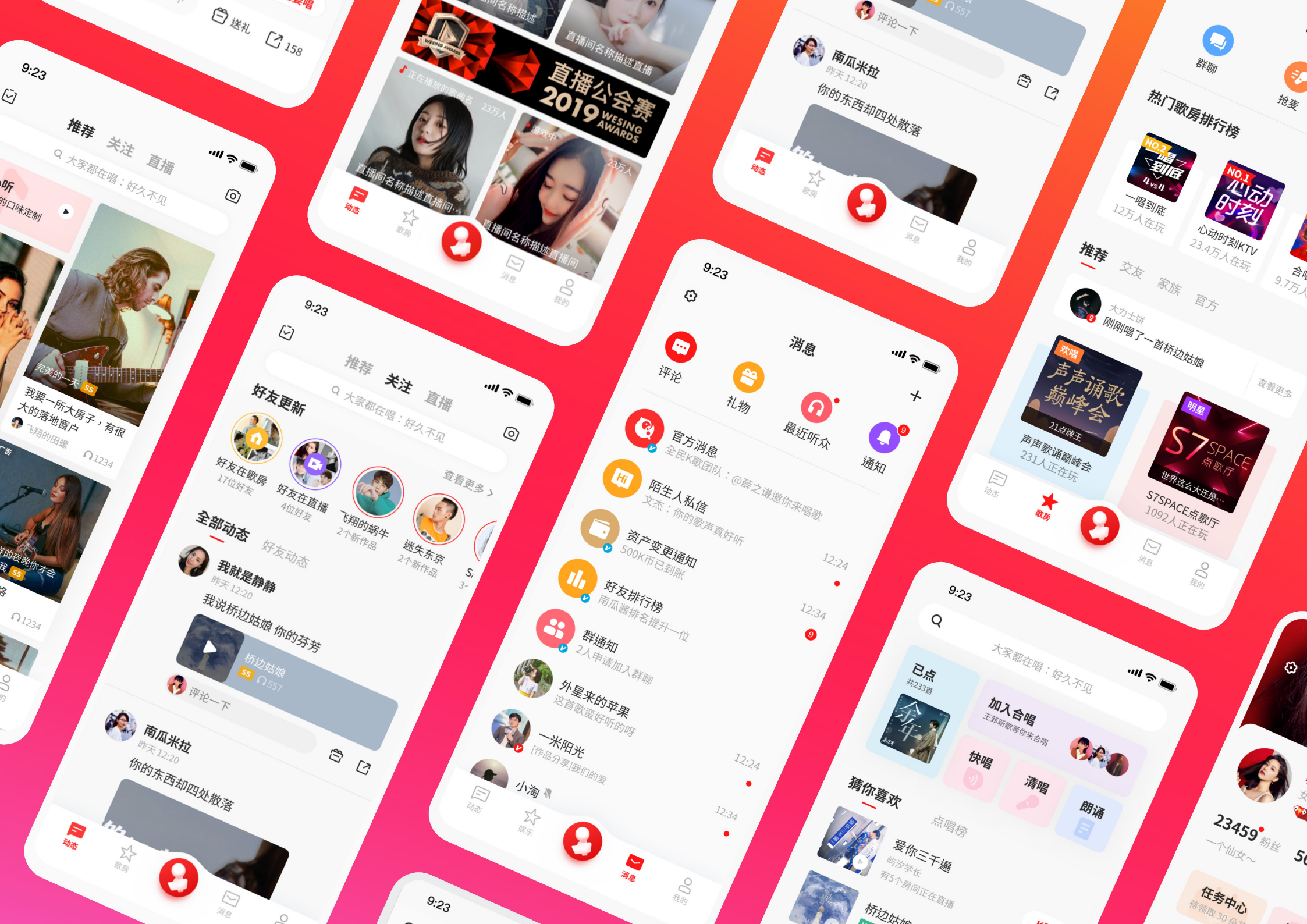


Meanning

全民 K 歌是中国领先的互联网 K 歌娱乐社交平台，通过泛娱乐、场景化、社交化等方式给数亿热爱音乐的用户带来一个集“唱、听、看、玩”等体验于一身的立体化 K 歌娱乐产品。2014 上线 4 年后就拥有超 5 亿的注册用户，常年蝉联网络 K 歌赛道用户规模 NO.1。我们励志于通过科技赋能音乐，用歌声的力量点亮世界；希望所有的用户在全民 K 歌的平台上敢于展现自我并且享受到唱歌带来的乐趣。

全民 K 歌品牌形象是一只放声高歌的鹦鹉，传达了敢于唱出自我，坚持梦想和充满活力的品牌态度。





Belief and Slogan

我们相信音乐和歌声能够打破所有的界限和阻隔，每个人都能够享受唱歌的乐趣。在全民 K 歌，只要你开敢于放声，就会发现你其实很会唱歌。

“你其实很会唱歌”和“LET'S SING”是全民 K 歌的 Slogan，用于品牌线上和线下的传播。



**你其实
很会唱歌**
LET'S SING



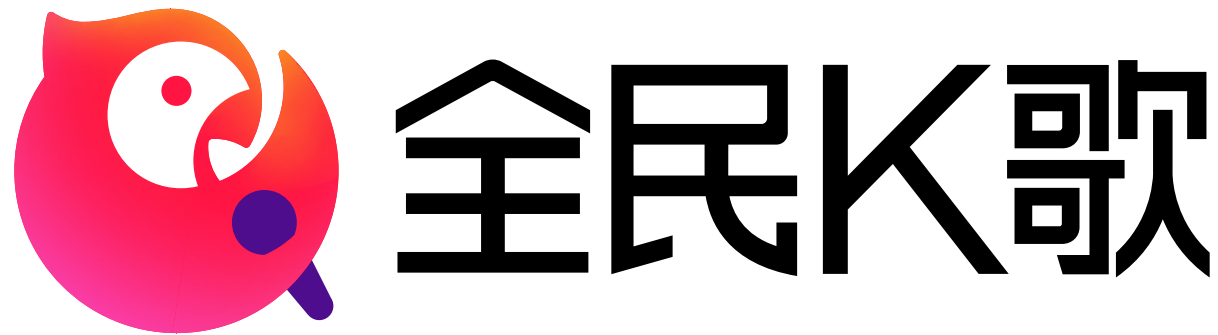
Brand Logo

品牌标识

02

Full Logo

全民 K 歌品牌的完整标识是图形和文字横向组合的版本，是品牌传播的首选标识。



Safe Zone

为了更加清晰有效地传播品牌标识，品牌标识周边必须保持一个最小尺寸的空白空间，该空间称为限制区域。限制区域内不得出现任何的文本、符号和其他元素。

在全民 K 歌的品牌标识中，限制区域的高度和宽度与标识中所示的 $1/2X$ 一致；当标识改变大小时，限制区域也随之改变。



Logo Type

全民 K 歌标识包含横版标识和竖版标识，都可以用于品牌传播使用，可根据实际的使用场景进行选择。



Monocolor Logo



Application Logo Color

全民 K 歌品牌标识按照颜色可以分为全色品牌标识、单色品牌标识和反白品牌标识。

全色品牌标识

全色品牌标识适用于所有的传播资料，请尽量使用该版本的品牌标识。



单色品牌标识

单黑色和单红色适用于制作收到工艺限制时使用。专色金或者银色品牌标识可用于烫金、烫银、印金和印银等特殊工艺。



反白品牌标识

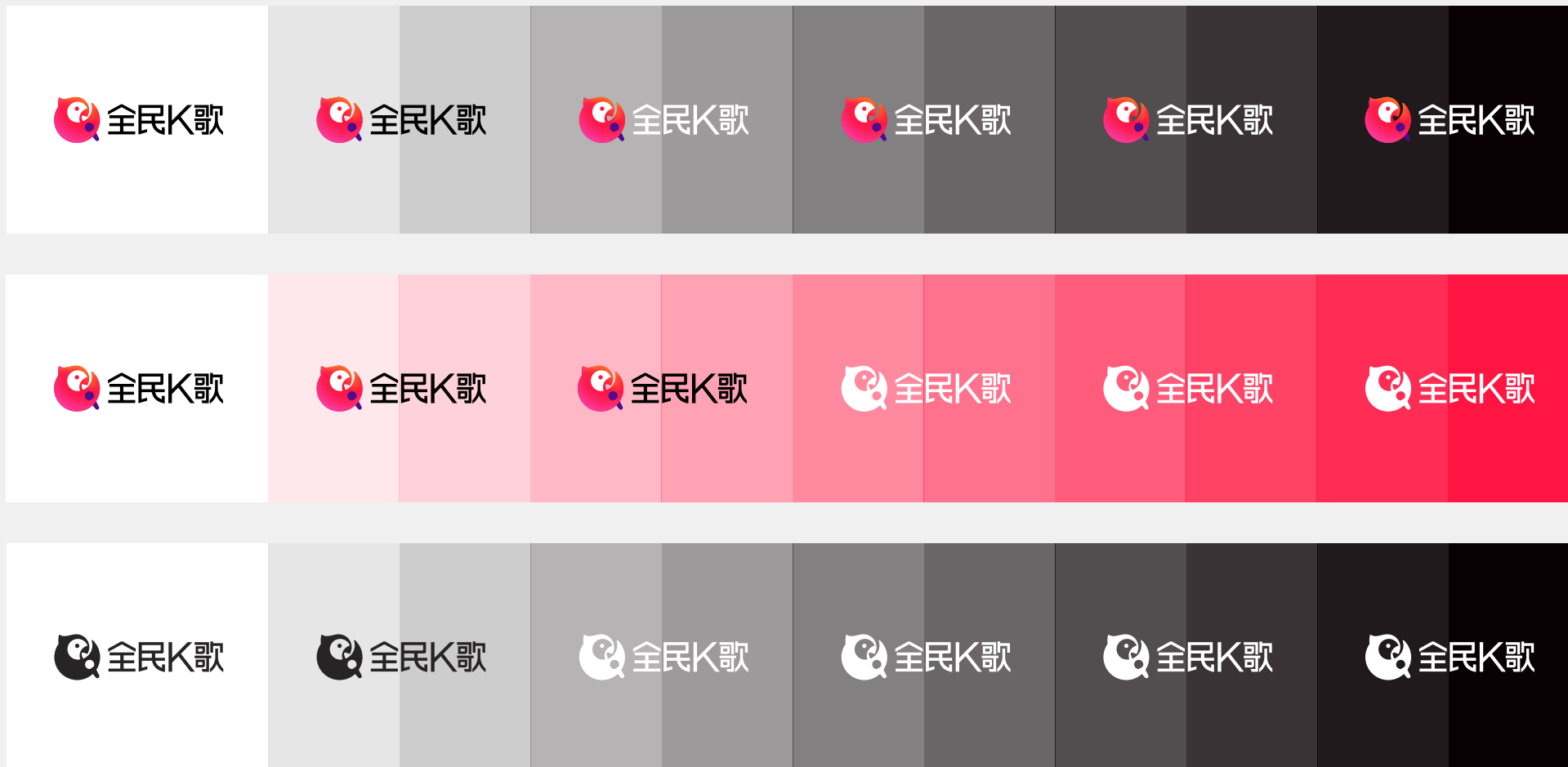
反白品牌标识一般在黑色、品牌色、金色、银色或者明度较低的图片背景上使用，其他背景颜色的反白视情况而定。



Background Logo Color

为了确保品牌标识能够清晰可辨，务必严格控制背景的亮度。本页展示了品牌标识在不同灰度色背景上的应用情况，使用时可以参考本色板判断。尤其需要注意在不同灰度红色系背景上使用时，需要保证标识的清晰可识别。

品牌标识应该尽可能的使用在白色或者浅色背景上，如需使用灰色或者有色背景上，务必严格控制背景明度。



Logo Application

为了确保品牌标识能够清晰可辨，本页展示了品牌标识在图片背景色上的应用。

当品牌标识置于图片背景时，请确保品牌标识于图片背景有足够的明度和色彩对比，从而避免品牌标识在背景上难以辨识。

背景不可杂乱无章，当背景色与品牌标识的颜色过于接近时，需使用反白标识。

正确

全民K歌标识正确应用。



错误

全民K歌标识常见错误应用。

图 1：改变标识比例

图 2：改变标识结构

图 3：未使用正确的颜色

图 4：破坏性瞄边

图 5：添加其他元素

图 6：使标识变形

图 7：破坏标识辨识度

图 8：破坏性投影

图 9：复杂背景



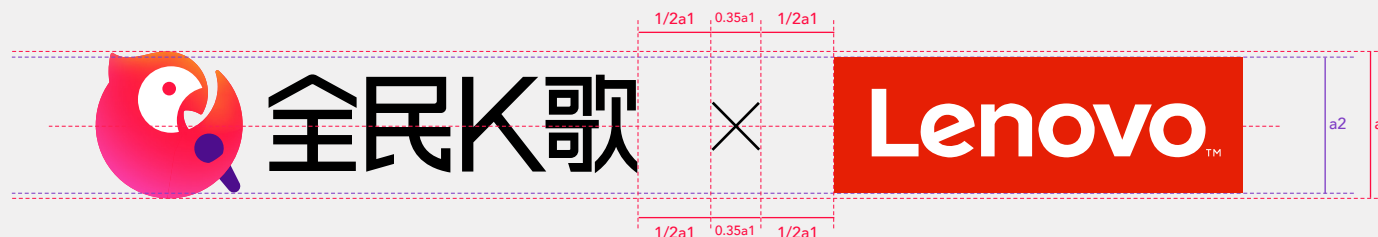
Logo Cooperation Application

在主品牌与外部客户和集团品牌组合时， \hat{a} 使用主品牌联合标识。

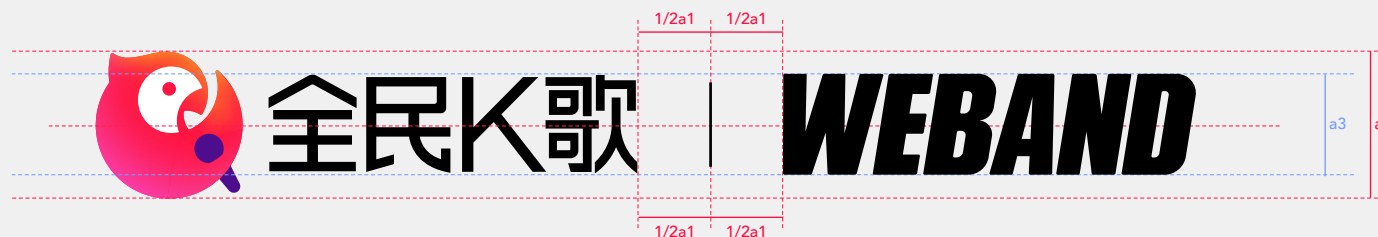
在应用中外部客户品牌标识的高度为 a_2 ，特殊结构的标识高度可调整为 a_1 的范围，但不得超出全民 K 歌主品牌标识的高度。联合标识整体居中对齐，联合符号为乘号，为居中放置。

在应用中集团品牌标识的高度为 a_3 ，需根据集团品牌包含关系调整高度。联合标识整体居中对齐，联合符号为分隔符，为居中放置。

外部品牌联合



内部品牌联合



Brand Color

品牌色彩

03

Color Palette

Accent Version

品牌色彩是为塑造独特的品牌形象而特定的一组色彩系统，并运用在所有的视觉传达设计的媒体上。

强调版全民 K 歌色彩系统是品牌传播的首选色彩系统。品牌主色是“K 歌红”，传达以活力、热情和积极的视觉感受；“紫色”和“品红”为优先辅助色，象征了 K 歌歌房的社交属性；黄色和蓝色为点缀辅助色，使品牌增添活力，更加年轻醒目。

WESING RED

—

RGB R255 G21 B66

HEX #FF1542

PANTONE RED 032U

WESING PURPLE

RGB R154 G57 B266

HEX #9A39FF

WESING PINK

—

RGB R100 G255 B183

HEX #FF42B7

WESING YELLOW

—

RGB R254 G185 B45

HEX #FEB92D

WESING BLUE

—

RGB R82 G68 B218

HEX #5244DA



你其实
很会唱歌
LET'S SING

<https://kg.qq.com>

110501

Rullo's Pizzeria
Starters
• Aubergine Parmigiana
• Beef Carpaccio
• Chicken Salad
Fresh pasta
• Tagliatelle Bolognese
• Ravioli Ricotta & Spinach
• Gnocchi Sorrentina
Wood Oven Pizza
• Rullo's chunky tomato, pepperoni and mushrooms
• Vegan
• Canzone Napoletano
JOIN US FROM MON TO SUN MORE OPTIO INS!
RULLO'S PIZZERIA

Color Palette Accent Application

强调版全民 K 歌色彩系统除了用于品牌传播，还适用于全民 K 歌品牌举办的歌唱大赛活动。

强调版全民 K 歌色彩适用于偏大众化和热烈的活动调性，这部分以“全民挑战者”活动为例，展示了如何将强调版品牌色彩系统应用到活动设计当中。





全民挑战者
敢唱一起嗨!

全民挑战者
敢唱一起嗨!

全民挑战者
敢唱一起嗨!

全民挑战者
敢唱一起嗨!

全民挑战者
敢唱一起嗨!

全民挑战者
敢唱一起嗨!



Color Palette

Muted Version

为了满足全民 K 歌品牌多元化的宣传，柔和版色彩系统是强调版色彩系统的补充。其中以增强版色彩的浅色调为主，但仍需出现品牌主色“K 歌红”、辅助色“紫色”和“品红”三个关键品牌色。

WESING LIGHT RED — RGB R255 G21 B66 HEX #FF1542 PANTONE RED 032U	WESING LIGHT PURPLE — RGB R255 G21 B66 HEX #FF1542 PANTONE RED 032U	WESING LIGHT PINK — RGB R255 G21 B66 HEX #FF1542 PANTONE RED 032U	WESING LIGHT YELLOW — RGB R255 G21 B66 HEX #FF1542 PANTONE RED 032U	WESING LIGHT BLUE — RGB R255 G21 B66 HEX #FF1542 PANTONE RED 032U
WESING RED — RGB R255 G21 B66 HEX #FF1542 PANTONE RED 032U			WESING PURPLE — RGB R154 G57 B266 HEX #9A39FF	WESING PINK — RGB R100 G255 B183 HEX #FF42B7

IC ENERGY
EDCVAMIS
WE SING
C ENERGY
DCVAMIS



Color Palette Muted Application

柔和版全民 K 歌色彩系统除了用于品牌传播，还适用于全民 K 歌品牌举办的歌唱大赛活动。

柔和版全民 K 歌色彩适用于偏年轻化和青春调性的活动，这部分以“校园星歌声”活动为例，展示了如何将柔和版品牌色彩系统应用到活动设计当中。



校园 星歌声

YOUNG MUSIC
YOUNG MUSIC ENERGY

全民K歌

2021.5.1
LET'S SING!

电音少女
宁艺卓





Brand Graph

品牌图形

04

Core Graph

全民 K 歌的核心意念图形是象征品牌价值“唱歌”的麦克风，结合品牌标识一起使用可以强化全民 K 歌的品牌形象。



Core Graph Mood Board

本页展示了品牌核心意念图形方向：麦克风话筒部分为圆形，整体造型偏圆润，手柄和话筒长度比例为 10:11 左右，手柄造型避免过细过长。图形表现形式可以是 3D 模型、插画图像或者扁平化图形，具体风格可以根据实际应用情况调整，但需要保证麦克风的可识别性。



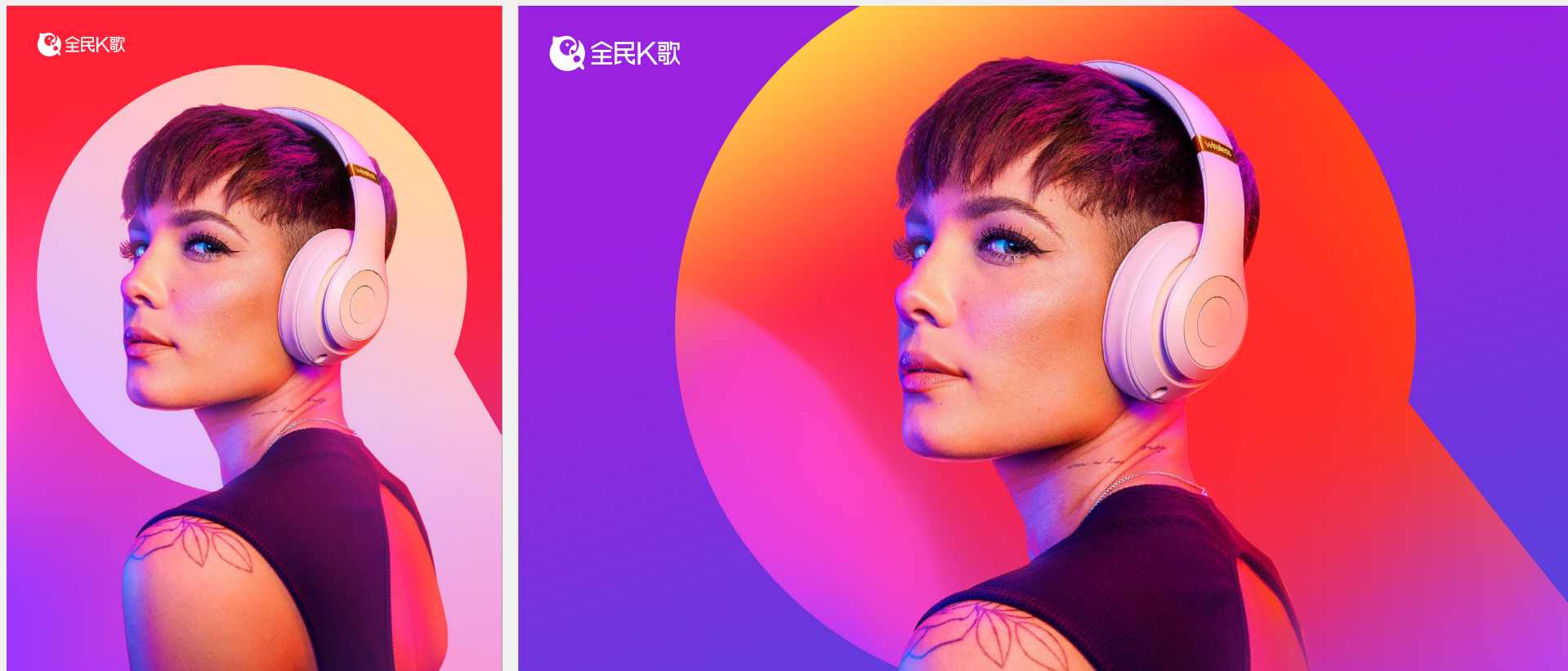
(扁平化图形)

风格维度

(3D 模型)

Graph Application Form One

以麦克风扁平化图形为例，该图形的表现形式一可视为背景使用，使用时需要露出麦克风图形的关键转折，色彩的使用上需要和主体视觉元素形成鲜明对比。



Graph Application Form Two

以麦克风扁平化图形为例，该图形的表现形式二可视为装饰图形使用，使用时需要露出麦克风图形的关键转折，色彩的使用上需要和背景协调，即保证麦克风图形的可识别性又不会破坏画面的视觉中心。



Brand Type

品牌字体

05

Chinese Type

品牌专用字体是品牌视觉体系中的一个重要视觉元素，规范统一使用品牌专用字体能够塑造一致的品牌体验。全民 K 歌
品牌的专用标题字体为品牌首选字体，适用于所有的传播渠道，正文字体为次选字体，可与标题字体组合使用。

标题字体

首选字体，适用于所有传播渠道。

你其实
很会唱歌

锐字锐线怒放黑简体

正文字体

次选字体，可与标题字体组合使用。

你其实很会唱歌

方正兰亭黑简体_中黑

你其实很会唱歌

方正兰亭黑简体_准黑

你其实很会唱歌

方正兰亭黑简体_纤黑

English Type

品牌专用字体是品牌视觉体系中的一个重要视觉元素，规范统一使用品牌专用字体能够塑造一致的品牌体验。

LET'S SING

abcdefghijklmnopqrstuvwxyz
ABCDEFGHIJKLMNOPQRSTUVWXYZ
01234567890

AVENIR NEXT_HEAVY

LET'S SING

abcdefghijklmnopqrstuvwxyz
ABCDEFGHIJKLMNOPQRSTUVWXYZ
01234567890

AVENIR NEXT_BOLD

LET'S SING

abcdefghijklmnopqrstuvwxyz
ABCDEFGHIJKLMNOPQRSTUVWXYZ
01234567890

AVENIR NEXT_MEDIUM

THANKS FOR WACTING

保密资料 & 禁止复制